



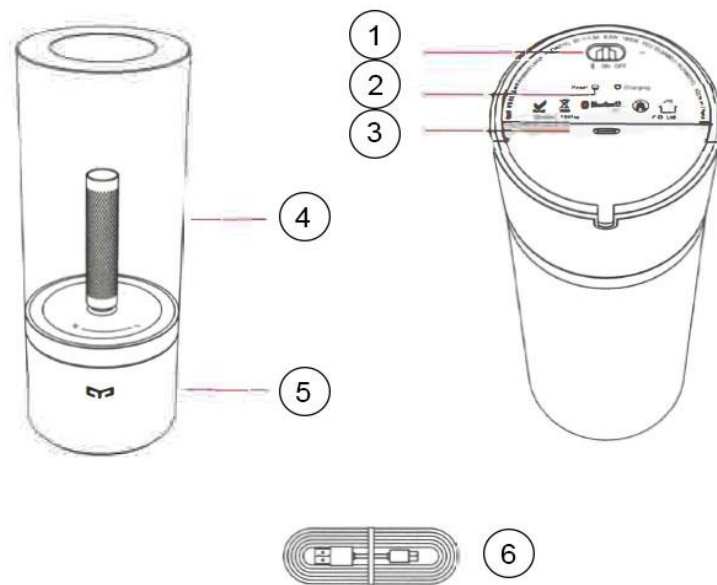
Руководство по эксплуатации лампы Xiaomi Yeelight
Smart Atmosphere Candela Light для клиентов
интернет-магазина «Mi-Home»



QR-код



Основные элементы



1. Выключатель;
2. Сброс;
3. Зарядный порт;
4. Абажур
5. База
6. Зарядный кабель

Для обеспечения безопасной и корректной работы внимательно ознакомьтесь с настоящим руководством.

Руководство по эксплуатации

Благодарим за выбор лампы Xiaomi Yeelight Smart Atmosphere Candela Light. Перед началом использования продукта, пожалуйста, внимательно ознакомьтесь с настоящим руководством и правилами использования. Ввиду возможных изменений руководства производителем, приоритетную силу имеет использование реального продукта.

Подключение к мобильному приложению

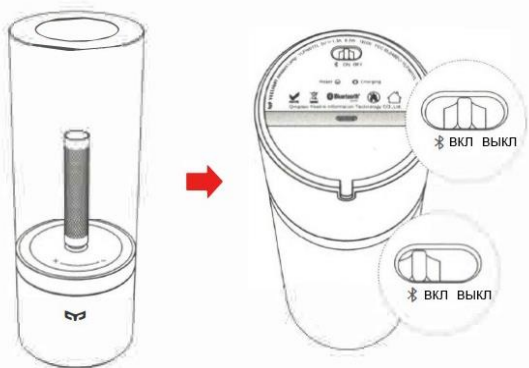
1. Включите Bluetooth на мобильном устройстве
2. Найдите мобильное приложение Yeelight в магазине приложений или отсканируйте QR-код, чтобы загрузить приложение Yeelight.
3. Убедитесь, что переключатель находится в положении (Bluetooth), откройте приложение и следуйте инструкциям.

Основные характеристики

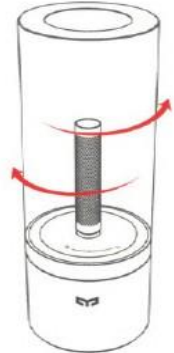
Регулировка яркости: 1 -100%;
Номинальная мощность: 6.5 Вт;
Рабочая влажность: 0-85% RH;
Вход: DC 5V/1.3A;
Рабочая температура: 14-104°F/ -10 - + 40°C;
Версия Bluetooth: 4.2;
Аккумулятор: литий-полимерный | 3.7 В | 2100 мАч;
Системные требования: Android 4.4 и выше, iOS 8.0 и выше.

Инструкция по установке

1. Откройте упаковку и извлеките лампу. Поместите переключатель в положение «ON» или в положение (Bluetooth), если вы хотите использовать smart-элементы управления.

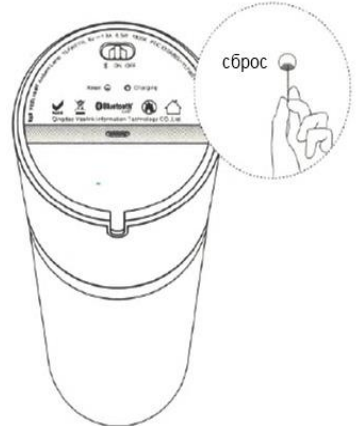


2. После включения лампы, яркость будет установлена на 100%. Поверните абажур против часовой стрелки, чтобы уменьшить яркость, и по часовой стрелке, чтобы увеличить.



3. Если вы хотите сгруппировать несколько ламп, просмотрите «Расширенные настройки» в мобильном приложении.

Сброс к заводским настройкам



Кнопка сброса находится в нижней части основания лампы. Для выполнения сброса к заводским настройкам, нажмите кнопку Reset с помощью тонкого заостренного предмета и удерживайте ее в течение 5 секунд, пока лампа не начнет мерцать. Лампа будет мерцать в течение 5 секунд и погаснет. Это означает, что заводская перезагрузка выполнена успешно.

Особенности

- Регулировка яркости
- Вращение для регулировки
- Bluetooth соединение
- Умное управление
- Схемы освещения
- Группирование нескольких ламп
- Тонкий дизайн
- Портативность

